



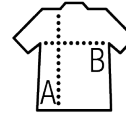
CHEMISE HOMME OXFORD MANCHES

Qualité

OXFORD  
70% coton - 30% polyester- 135 g/m<sup>2</sup>  
couleur, 130 g/m<sup>2</sup> blanc

Style

Coupe droite  
Manches courtes  
Col à 2 boutons  
Patte 7 boutons ton sur ton  
Poche côté cœur  
2 plis côté au dos



Tailles	S	M	L	XL	XXL	3XL	4XL
A/B	77/56	78/60	79/64	80/68	81/72	82/76	83/80



Tailles	S	M	L	XL	XXL	3XL	4XL
cm	37-38	39-40	41-42	43-44	45-46	47-48	49-50

EMBALLAGE



1



20

Taille du carton : 55 x 36 x 17 cm  
Poids par carton : 6,7 kg

CARACTÉRISTIQUES



Blanc



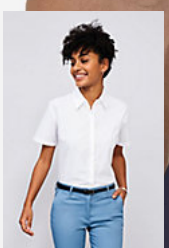
Ciel



Noir



Silver



SOL'S ELITE  
16030



page  
91