



## CHEMISE HOMME OXFORD MANCHES

### Qualité

OXFORD  
70% coton - 30% polyester - 135 g/m<sup>2</sup>  
couleur, 130 g/m<sup>2</sup> blanc

### Style

Coupe droite  
Manches Longues  
Col à 2 boutons  
Poignets avec 2 boutons ajustables et  
patte capucin  
Pattes 7 boutons ton sur ton  
Poche côté cœur  
2 plis côté au dos



Tailles	S	M	L	XL	XXL	3XL	4XL
A/B	79/56	80/60	81/64	82/68	83/72	84/76	85/80



Tailles	S	M	L	XL	XXL	3XL	4XL
cm	37-38	39-40	41-42	43-44	45-46	47-48	49-50

### EMBALLAGE



1



20

Taille du carton : 57 x 37 x 30 cm

Poids par carton : 8 kg

### CARACTÉRISTIQUES



Blanc



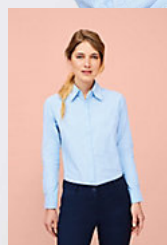
Ciel



Noir



Silver



SOL'S EMBASSY  
16020



page  
90